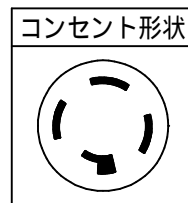
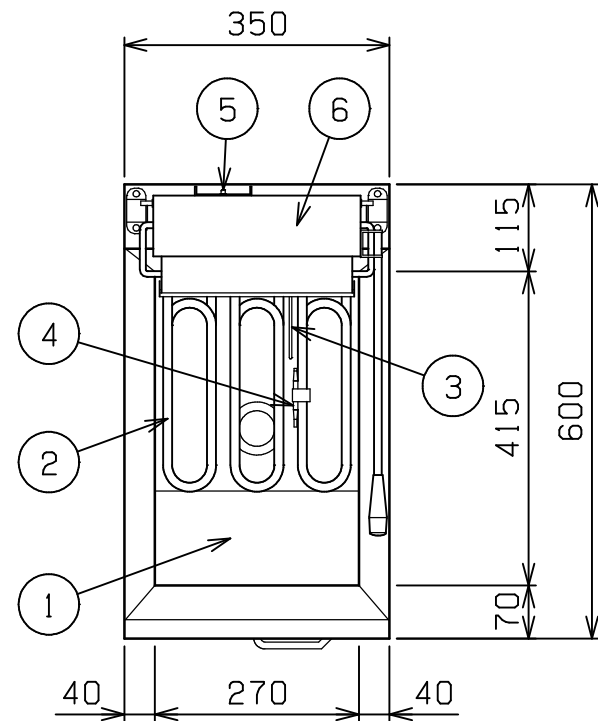
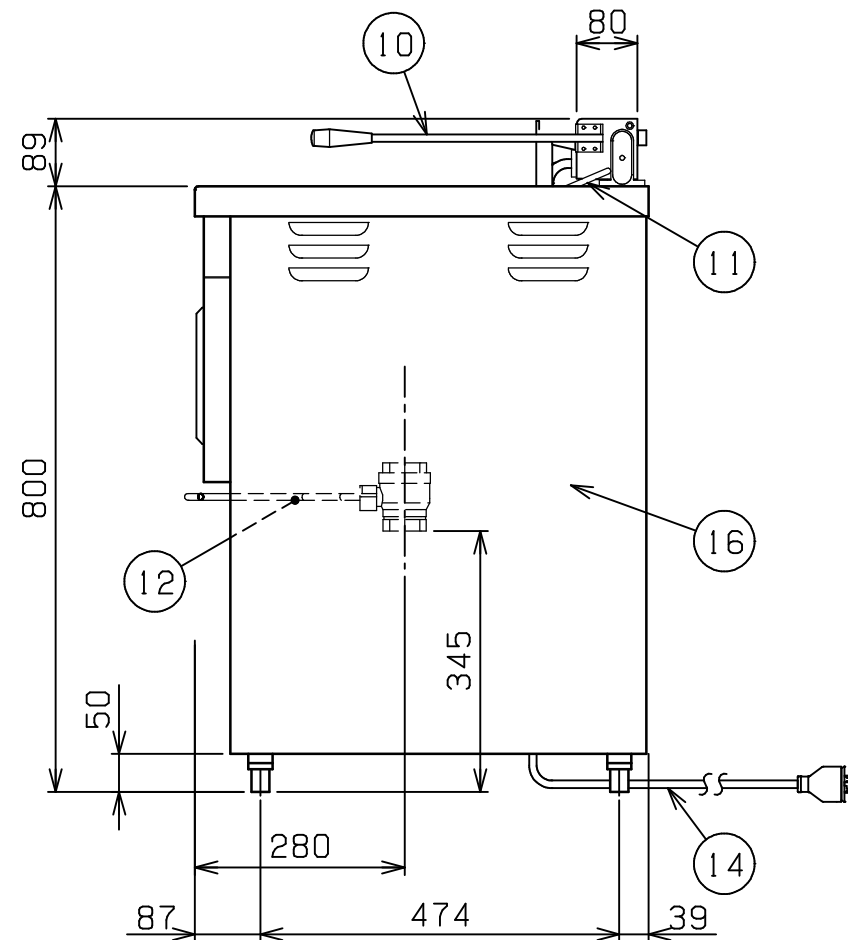
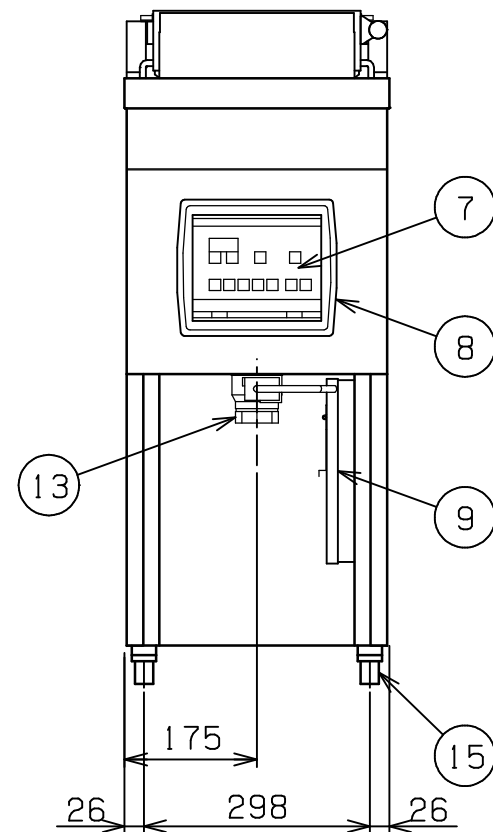


No.	品名 NAME	台数 QUANTITY	型式 MODEL	寸法 DIMENSION
	電気フライヤー		MEF-13C	



種類	レギュラ-タイプ ー槽式(マイコン搭載)		
外形寸法	間口	奥行	高さ
	350	600	800
油量	13ℓ		
定格電源	三相 200V 50/60Hz		
消費電力	4.8kW		
必用手元開閉器容量	20A		
安全装置	過熱防止装置		
製品重量	39.5kg		
付属品	フタ(1), 仕切網(1), 油缶 小(1), 油コシ網(1), スクイ網(1), スペリ板(1), 油切板(1), 油切網(1)		



部番	品名	材質	備考
1	油槽	SUS430LX	深さ120mm
2	ヒ-タ	SUS304	12 遠赤コ-ティング
3	温度センサ	SUS316	3.2
4	ハイリミット	SUS304	液体膨張式
5	ハイリミットリセットスイッチ		ゴムカバ-付
6	ヒ-タボックス	SUS430	
7	操作パネル		
8	操作部窓	POM	
9	リレ-ボックス	SUS430	
10	跳上取手(大)	SUS304	10 ナイロン取手付
11	ストッパ-バ-	SUS304	8
12	排油コックハンドル	SS	9 クロムメッキ仕上
13	排油口		40A(Rc1 1/2)
14	電源コード		2m 接地3P 20A引掛プラグ付
15	アジャスト	ZDC	クロムメッキ仕上
16	本体	SUS430	

設置上の注意 熱機器の設置については安全の為、消防法の設置基準に従って設置してください。
改善の為、仕様及び外観を予告なしに変更することがあります。



変更事項 ALTERATION	尺度 SCALE 1/10	日付 DATE	図番 DRAWING No. 04708	工事名 TITLE	納品日 DATE OF DELIVERY
	検図 CHECK	設計 DESIGN	製図 DRAW	営業担当 CHARGE	承認印 APPROVED
				図面名称 DRAWING CORD 電気フライヤー	