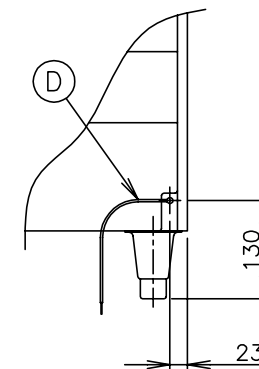
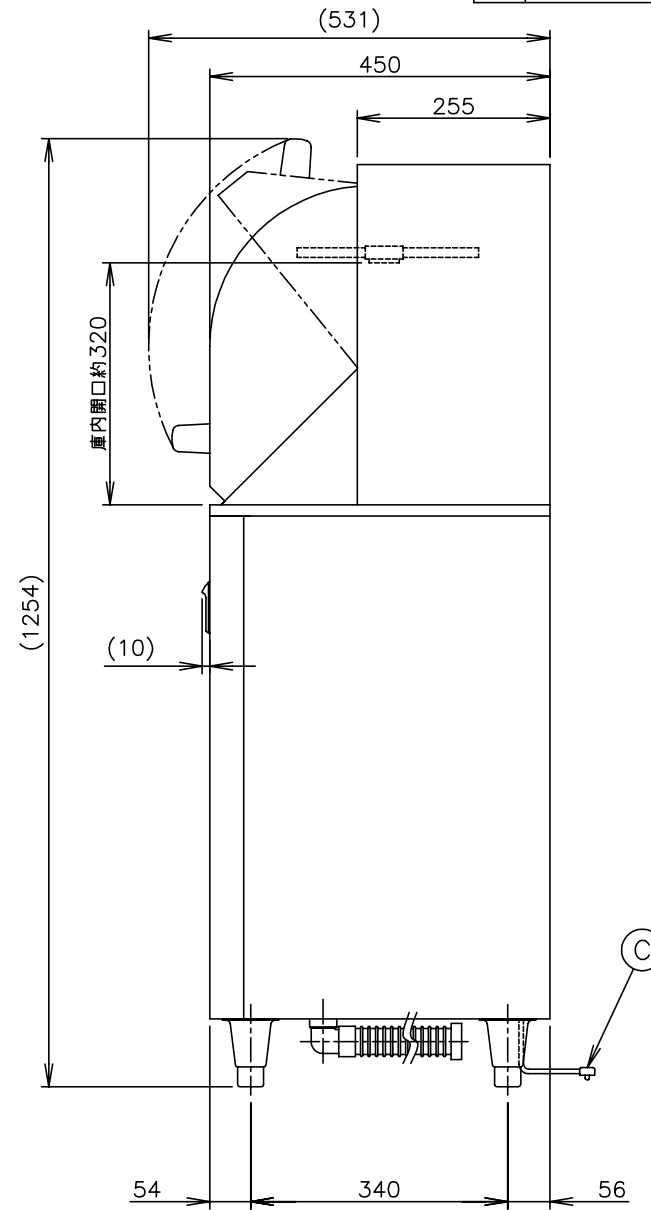
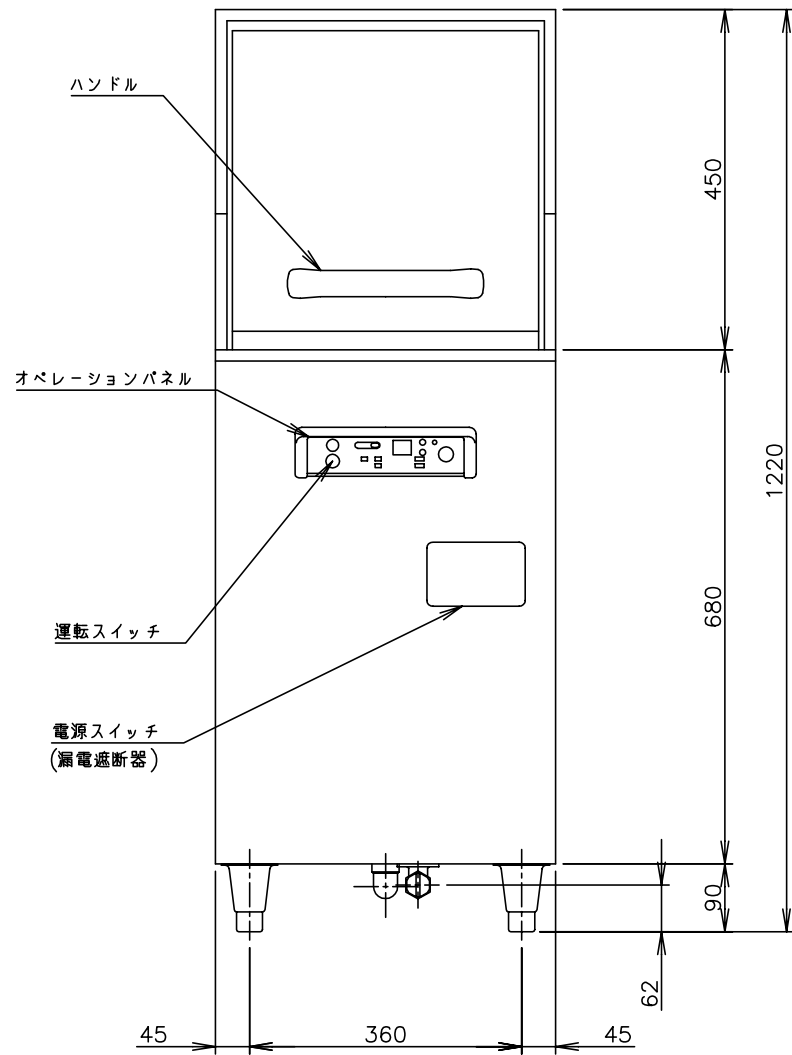


1. 設置条件について
場所、給排水、電源等は取扱説明書・据付工事説明書に従って正しく行ってください。
また、本体設置スペースは、設置条件により若干異なることがありますので、10mm程度余裕をとってください。
(吸排気スペース・配管スペース等は本体設置スペースとは別に確保が必要です。)
2. 電気特性値は、周囲温度30℃における電気用品技術基準に基づく測定値です。
3. 製品コード：80SS-C001(50Hz)、80SS-C002(60Hz)

NO	接続	仕様
A	給湯口	G1/2(ストレーナ付、45°ステップで方向変更可能) (給湯器との接続)
B	排水口	排水ホース φ38.5×φ28 機外L1500 (排水用エルボ付属)
C	電源コード	機外L2800 (L形プラグ付)
D	アース	機外L3000

ラックレール配置図



製品名	ホシザキ業務用食器洗浄機	
形名	JW-350RUF	
	洗浄機側	貯湯タンク側
電源	単相100V 50Hz専用/60Hz専用 容量1.2kVA(12A)	
電流	3.7/3.6A 始動電流13/13A	
電動機	340/360W (力率90/99%)	
電熱装置	700W	500W
最大消費電力	1200W	
電源コード	2.8m (L形プラグ付)	
外形寸法	幅450×奥行450×高さ1220(~1265)mm	
外装	ステンレス鋼板	
扉	ラウンドドア(通過高さ 320mm)	
ラック寸法	350×350mm	
大皿枚数/ラック	10枚 (φ230mmの場合)	
サイクル時間	103s(本洗い86s、休止5s、すすぎ7s、休止5s)	
消費水量	1サイクルのすすぎ水量 約2.8L	
洗浄方式	上:固定ノズル方式 下:回転ノズル方式(トリプルアームノズル)	
すすぎ方式	上下回転ノズル方式	
ポンプ	洗浄 200W、すすぎ 150W	
排水方式	オーバーフローパイプ抜き取り方式、オーバーフロー自然排水	
スタート	ドアスイッチスタート(切替によりスタートスイッチによるスタート可)	
乾燥	余熱乾燥	
残菜処理	フィルター収集(2段)	
洗剤	自動供給方式(モーター駆動式体積定量方式)	
表示	洗浄可能・運転中・標準・短・すすぎの各コース 洗浄湯温・すすぎ湯温の表示(スイッチによる切替式)・異常表示	
タンク容量	約16.5L	約7.8L
給湯	マイコン制御による自動給湯方式	ウォータバルブによる自動給湯方式
温度制御	サーミスタ式(湯温 約60℃)	サーミスタ式(湯温 約80~90℃)
接続口	排水口:排水ホース、給湯口:G1/2	
洗浄時間	標準:1~99s 調整可能(1sステップ) 短:10~990s 調整可能(10sステップ)	マイコン制御
すすぎ時間	7~16s 調整可能(1sステップ)	
終了ブザー音量	0~大 調整可能(ボリューム)	
電気回路保護	漏電遮断器(過電流保護付)、ヒューズ(3A)	
空炊防止	電圧スイッチ、バイメタルサーモ(手動検出式)	70°トスイッチ、バイメタルサーモ(手動検出式)
安全装置	ドアスイッチ、マイコン制御による異常停止機構	
脚	SUS製 90~135mm調整可能	
製品質量	70kg (梱包 90kg)	
梱包	木枠梱包 幅615×奥行615×高さ1368mm	
認可認証	給水器具自己認証	
付属品	万能フック(350×350mm)1ヶ、ブラシ1ヶ、ノズルブラシ1ヶ、排水用エルボ1ヶ、メンテシート1ヶ、異常確認シート1ヶ	
オプション	減圧弁、リンスポンプ、エプロンパネル、リモートキット	
使用条件	周囲温度:5~35℃、相対湿度:85%以下、 給水圧:ゲージ圧0.05~0.34MPa、電圧変動:定格電圧の±10%	

*仕様・外観につきましては、改良のため予告なく変更することがあります。

ホシザキ業務用食器洗浄機 JW-350RUF

設計	製図	尺度	1/10	第3角法
2010.03.01 改訂日	作成日	2001.01.05	図番	改訂
			3X4726	3

この図面は印刷の都合上、尺度が正しく再現されていません。